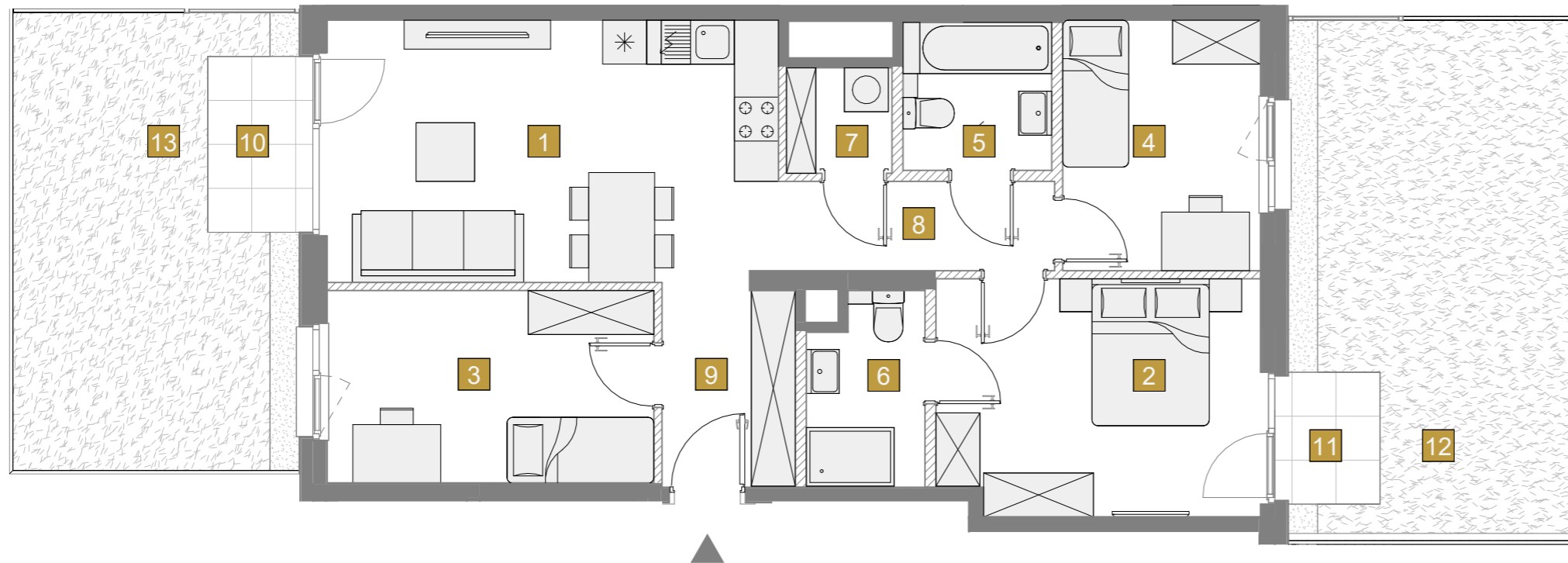


# B APARTAMENTY BEETHOVENA



Budynek	B								
Nr klatki	1	2	3	4	5				
Piętro	P	1	2	3	4	5			
Nr mieszkania	91								

### ZESTAWIENIE POMIESZCZEŃ:

1	SALON Z ANEKSEM	21.99 m <sup>2</sup>
2	POKÓJ	14.13 m <sup>2</sup>
3	POKÓJ	11.71 m <sup>2</sup>
4	POKÓJ	9.23 m <sup>2</sup>
5	ŁAZIENKA	4.10 m <sup>2</sup>
6	ŁAZIENKA	4.02 m <sup>2</sup>
7	PRALNIA	2.07 m <sup>2</sup>
8	KORYTARZ	4.60 m <sup>2</sup>
9	HOL	5.02 m <sup>2</sup>

### POWIERZCHNIA UŻYTKOWA: 76.87 m<sup>2</sup>

10	UTWARDZENIE	3.00 m <sup>2</sup>
11	UTWARDZENIE	2.25 m <sup>2</sup>
12	OGRÓDEK	26.81 m <sup>2</sup>
13	OGRÓDEK	21.95 m <sup>2</sup>

#### UWAGA:

- WYMIARY POMIESZCZEŃ, LOKALIZACJĘ PRZYBORÓW SANITARNYCH, ROZMIESZCZENIE PUNKTÓW INSTALACYJNYCH ITP. PODANO ZGODNIE Z PROJEKTEM BUDOWLANYM. MOGĄ WYSTĄPIĆ NIEMALŻE RÓŻNICE WYMIARÓW I USYTUOWANIA ELEMENTÓW POWSTAŁE W TRAKCIE REALIZACJI PRAC BUDOWLANYCH. PODANE WYMIARY SĄ WYMIARAMI W ŚWIETLE PIONOWYCH PRZEGRÓD (ŚCIAN) W STANIE SUROWYM.
- POWIERZCHNIA UŻYTKOWA LOKALU JEST OKREŚLONA NA PODSTAWIE ROZPORZĄDZENIA MINISTRA ROZWOJU Z DN. 11.09.2020 R. W SPRAWIE SZCZEGÓLOWEGO ZAKRESU I FORMY PROJEKTU BUDOWLANEGO ORAZ ZGODNIE Z ZASADAMI ZAWARTYMI W POLSKIEJ NORMIE PN-ISO 9836:2022-07, T.J.: POWIERZCHNIA UŻYTKOWA LOKALU JEST OBLICZANA W METRACH KWADRATOWYCH Z DOKŁADNOŚCIĄ DO DWÓCH MIEJSC PO PRZECINKU, DLA WYMIARÓW LOKALU W STANIE WYKOŃCZONYM, NA POZIOMIE PODŁOGI, NIE LICZĄC LISTEW PRZYPODŁOGOWYCH, PROGÓW ITP. DO POWIERZCHNI UŻYTKOWEJ LOKALU WLICZA SIĘ POWIERZCHNIĘ ELEMENTÓW NADAJĄCYCH SIĘ DO DEMONTAŻU (RURY, KANAŁY), NIE SĄ WLICZANE POWIERZCHNIE WEWNĘTRZNYCH PRZEGRÓD BUDOWLANYCH, OTWORÓW NA DRZWI I OKNA ORAZ NISZE W ELEMENTACH ZAMYKAJĄCYCH.
- PRZEDSTAWIONA NA RZUCIE ARANŻACJA MA CHARAKTER PRZYKŁADOWY, UMEBLOWANIE NIE STANOWI WYPOSAŻENIA NABYWANEGO LOKALU.

SKALA: 0 100 200cm

ŚCIANKI DZIAŁOWE